

# 04

特集

## 進化する授業。 進化する教師。

世界標準を超えて行こう！

～教育界のアベンジャーズを、私学の先生から探そう～

任意団体ノイタキョード代表 北岡 優希

# 06

インタビュー

21世紀型教育機構理事  
聖ドミニコ学園カリキュラムマネージャー

## 石川 一郎先生に聞く！

08 聖学院中学校・高等学校

児浦 良裕 先生

09 静岡聖光学院中学校・高等学校

田中 潤 先生・田代 正樹 先生

10 神田外語大学言語メディア教育研究センター

高橋 一也 先生

11 田園調布学園中等部・高等部

細野 智之 先生

12 工学院大学附属中学校・高等学校

田中 歩 先生

# 14

特集 2

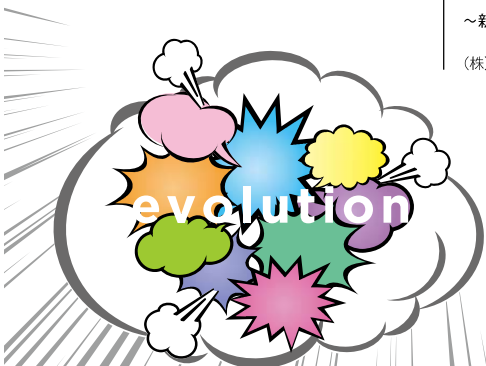
2022年中学受験

## 入学試験に出る ニュース

ニュースは身近なところで起きている！！

～新型コロナウイルス オリバラ 海洋プラスチックごみ SDGs…～

(株)知恵工場ナレッジ代表 千葉 実



# 22

私学の魂

東京成徳大学中学・高等学校

自走し続ける姿勢を持つ生徒を育む  
新カリキュラムが始動！

二松学舎大学附属柏中学校・高等学校

探究教育の先駆者として、  
2022年度より新たな2コース制に！

# 30

私学スイーツときどきパン

サレジアン国際学園(現星美学園)・  
成立学園のある街

赤羽編 市川理香



# 32

中学入試最新情報

～変更点からみる中学入試の現在地～

# 36

発見！私学の輝き

普連士学園中学校・高等学校

讚美歌も説教もない

「沈黙の礼拝」に込める教育理念

教育ジャーナリスト おおたとしまさ

# 42

教室から世界へ  
SDGsと私学 第4回

「いま、自分たちにできること」を

広めていきたい

— 麗澤中学・高等学校

市川理香

# 44

中学入試 DATA SCIENCE

データでみる2022年中学入試

～千葉・埼玉編～

# 46

首都圏模試センター30周年 第3回

『21世紀型教育』と【思考コード】

一般財団法人日本私学教育研究所理事・所長  
東京私学教育研究所所長  
平方邦行先生インタビュー

# 52

元ラグーマン・経営者

立石 哲也の  
体当たりインタビュー



淑徳巣鴨 鈴木 讓二 先生

# 56

特集 3

わが子の長所を見てくれる

新タイプ入試ってどんなもの？

多様な評価軸で小学生の資質や意欲を見出す！

# 60

教育キーワード vol.7

【オンライン入試】

任意団体ノイタキョード代表 北岡 優希

# 62

福原将之の科学カフェ

教育者向け

学校のICT運営には

教員チームを作って取り組もう

# 64

対談 Vol.4

【思考コード】で切り拓く、

本当の学びとは

本間 勇人

聖パウロ学園高等学校校長 / 首都圏中学模試センター  
私立学校研究家

山下 一  
代表取締役

# 70

2022年中学入試

「予想偏差値」一覧(11月版)

つながる学び。ともにつくる未来。  
shutomo

目次 2021年11月号 通巻第7号