

04

特集

第2弾

# 「進化する授業、 進化する教師。」

その先に見えてくるもの。

任意団体ノイタキユード 代表 北岡優希



06

インタビュー

## 「教えない授業」を実践する 山本崇雄先生に聞く！

新渡戸文化小中学高等学校 統括校長補佐

08

昭和女子大学附属昭和中学校・高等学校 校長  
真下 峯子 先生

10

かえつ有明中・高等学校 副校長  
佐野 和之 先生

11

湘南白百合学園中学・高等学校 教頭 広報部長  
水尾 純子 先生

12

和洋九段女子中学校高等学校 教頭  
新井 誠司 先生

14

特集2

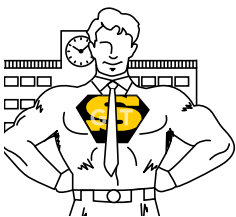
全科目に必要な

# 「読解力」

を身に付ける

～学力UPのベースとなる国語～

首都圏模試センター 教材企画ディレクター 野尻幸義



つなげる学び。ともにつくる未来。  
shuTOMO

目次

2022年1月号 通巻10号

22

私学の魂

成蹊中学・高等学校

「0 to 1」(ゼロトゥワン)は  
自分で未来を拓く合言葉

26

私学スイーツときどきパン

私立学校発祥の地巡り

築地編

市川理香



28

中学入試最新情報

～入試問題解説や結果報告会日程～

30

私学の輝き

静岡聖光学院中学校・高等学校

テック系ベンチャー企業のような  
環境で養う"Man for Others"の精神

教育ジャーナリスト おおたとしまさ

36

教室から世界へ  
SDGsと私学 第6回

「人のために人と共に生きる」  
教育が自発的な活動を育む

— 晃華学園中学校高等学校

市川理香

38

中学入試 DATA SCIENCE

データで見る私立中学の学費

～初年度納入金～

40

首都圏模試センター30周年 第5回

『21世紀型教育』と【思考コード】

一般財団法人日本私学教育研究所理事・所長  
東京私学教育研究所所長

平方邦行 先生インタビュー

52

元ラガーマン・経営者

立石 哲也の

体当たりのインタビュー

関東学院六浦 野本 幸靖 先生



56

特集3

さあ始まった

# 2022年入試!

～ここから始まる来年入試へのキックオフ～

60

教育キーワード vol.10

# 【口頭試問】

任意団体ノイタキユード 代表 北岡優希

62

福原将之の科学カフェ

保護者向け

# 子供も楽しめる 手作り味噌の仕込み

64

対談 Vol.6

世界を視野に入れた学びを  
【思考コード】で手に入れる

# 「3%の穴」の向こうへ つき抜けるために 必要なものとは

本間 勇人

聖パウロ学園高等学校校長 / 首都圏模試センター  
私立学校研究家

山下 一

首都圏模試センター  
代表取締役

70

2022年中学入試

# 「予想偏差値」一覧

《1月予想版》