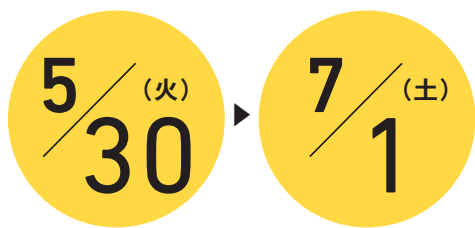
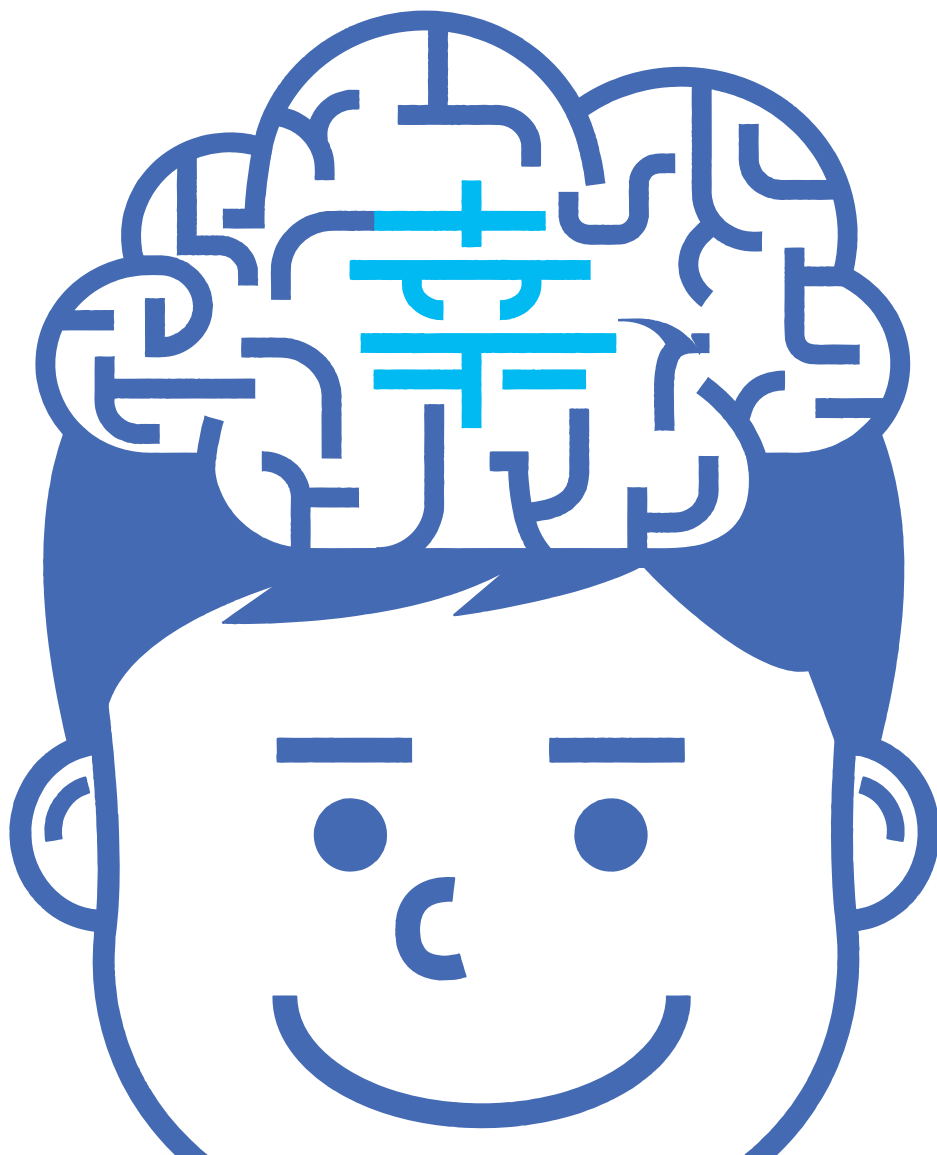


第1回 小6 適性検査型模試



受付期間
(学校会場受験の場合)



Well-being

目的は、「幸せ」です。

模試申込方法

《はじめて首都圏模試を受験する方》

受験生マイページで「保護者登録」、「受験生登録」、「塾受験番号追加」、「模試の申込み」を行ってください。

首都圏模試ご利用
の流れはこちら



なんのための中学入試？

人生に、教育に、受験に
ウェルビーイングを

《これまで首都圏模試を受験したことがある方》

受験生マイページにログインし、「模試の申込み」を行ってください。
(塾との成績共有を希望する方は「模試の申込み」の前に必ずマイページの「塾受験番号追加」を行ってください。
過年度に「塾受験番号追加済み」で塾が同じ場合はお手続き不要です。)

マイページログイン
(お申込み)はこちら



首都圏
模試センター

▼実施要項

実施日	2023年7月9日(日)		 <small>▶学校会場(空席情報)はこちら</small>			
受験会場	学校 または 自宅 または 塾内(通塾生) <small>*塾内受験(通塾生のみ)の有無はお通いの塾にご確認ください。 *学校会場詳細は受付開始の約1週間前に首都圏模試センターのホームページにて公開</small>					
対象	小学6年生					
科目	適性検査A・B・C・D・E(各45分・100点満点)					
時間割 [学校会場受験]	入室	9:00~9:25	<div style="background-color: #f8766d; padding: 5px; margin-bottom: 5px;">*志望校により2科目か3科目受験です。</div> ■2科目(AB・CD・CE受験の方) 終了時間 11:15 ■3科目(ABC・CDE受験の方) 終了時間 12:10 <small>受験科目以外の問題・解答用紙と「myTYPE」(受験情報誌)配付後解散 ※入退場時の混雑を避けるため、時差実施をおこなう会場があります。</small> 【自宅受験・塾内受験の場合】 <small>自宅受験は試験時間を厳守頂ければ時間割はお任せいたします。 塾内受験は塾により異なります。詳細はお通いの塾にご確認ください。</small>			
	受験票回収	9:25~9:35				
	1時間目	9:35~10:20				
	2時間目	10:30~11:15				
	3時間目	11:25~12:10				
出題範囲	6年生	適性A	複数の文章を読み取る力や自分の意見を表現する力をみる問題(読解+作文440字)			
		適性B	図、資料を読み取る力、読み取った情報を考察し、課題を総合的に解決する力をみる問題(総合・算理社)			
		適性C	複数のデータを客観的に分析し、数的処理を通じて論理的に考察する力をみる問題(総合・算理)			
		適性D	資料や文章などを読み取る力や自分の意見を表現する力をみる問題(読解+作文350字、総合・社)			
		適性E	日常の経験や学習を通じて身につけたことを活用し、的確に判断する力や結論を導き出す力をみる問題(総合・生活)			
	5年生	5年生の実施はございません。11月19日(日)に実施いたします。				
受験料	[2・3科共通] 小6: 5,500円(税込)					
受験会場	受付期間	問題一式 お届け日	解答解説 公開日	答案提出締切日	成績閲覧日	
学校	5/30(火)~7/1(土)	—	7/9(日)	—	7/18(火)	
自宅・塾内	5/30(火)~7/1(土) → 7/6(木)	7/11(火)	7/13(木) 23:59 下記[A]参照	<div style="display: inline-block; border: 1px solid black; padding: 2px;">自宅</div> 7/13(木) 23:59 <small>下記[A]参照</small>	<div style="display: inline-block; border: 1px solid black; padding: 2px;">塾内</div> 7/14(金) <small>※塾がまとめて返送</small>	7/25(火)
	7/2(日)~7/4(火) → 7/7(金)					

[A] 自宅受験の答案提出

受験生マイページの「小6第1回適性検査型模試 答案アップロード」より答案用紙を撮影した写真データをアップいただきます。**郵便での答案返送ではございません。**答案提出の詳細は、問題一式と一緒にお届けする「答案提出の手順」または下記URLの「自宅受験お問合せフォーム」でご確認ください。

<https://syutoken-mosi.hp.peraichi.com/mosi-support>

▼自宅受験
お問合せフォーム



▼注意事項

- * 受付開始は12:30 受付終了は23:59
- * 7/2(日)0:00~12:29はシステムメンテナンスのため申込みできません。
- * 自宅受験・塾内受験の問題一式のお届け日は**受付期間により異なります**(上記申込みスケジュール参照)。
- * 学校会場受験の場合は模試当日に受験教室で問題を配布します。
- * 解答解説公開時間は会場により異なります。受験生マイページの「成績・解答解説」よりご確認ください。
「学校会場」⇒7/9(日)13:00~ 「自宅・塾内」⇒7/11(火)12:00~
- * **成績はweb閲覧のみ**。答案用紙・解答解説・成績表の発送はございません。

▼よくある質問



▼よくある質問

<https://syutoken-mosi.force.com/faq/s/topic/catalog>