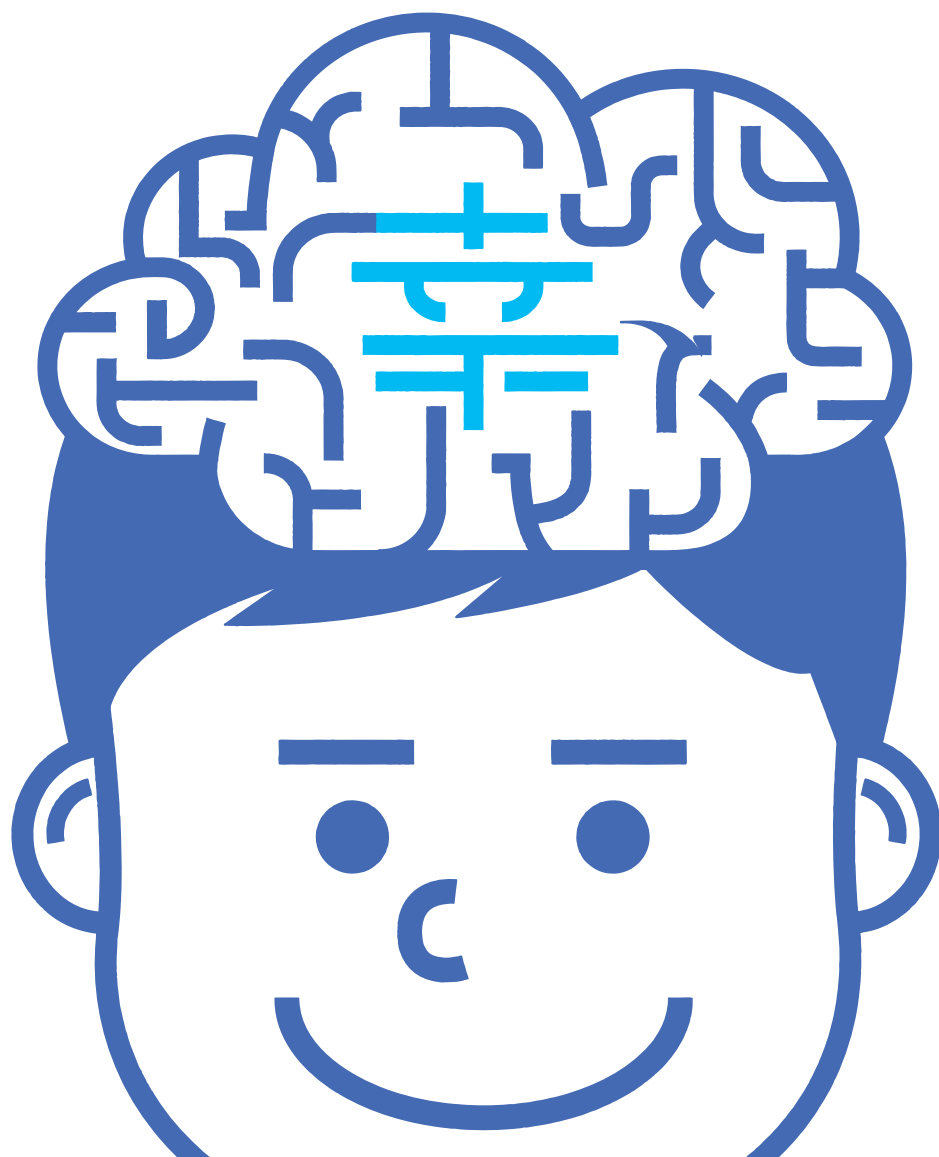


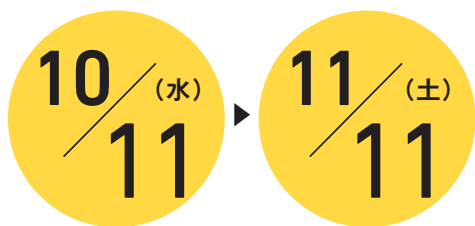
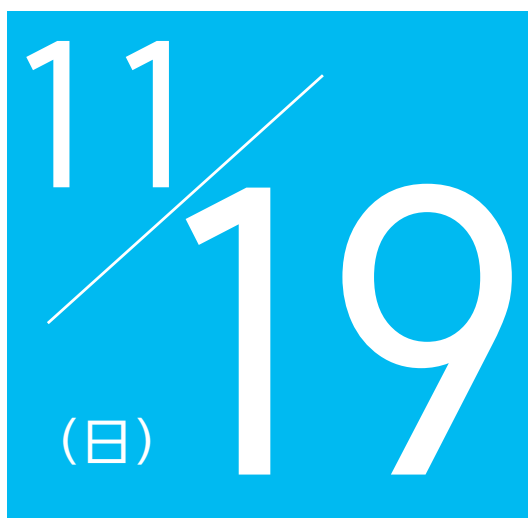
小6 第3回
小5 第1回

適性検査型模試



Well-being

目的は、「幸せ」です。



受付期間
(学校会場受験の場合)

模試申込方法

《はじめて首都圏模試を受験する方》

受験生マイページで「保護者登録」、「受験生登録」、「塾受験番号追加」、「模試の申込み」を行ってください。

《これまで首都圏模試を受験したことがある方》

受験生マイページにログインし、「模試の申込み」を行ってください。
(塾との成績共有を希望する方は「模試の申込み」の前に必ずマイページの「塾受験番号追加」を行ってください。
過年度に「塾受験番号追加済み」で塾が同じ場合はお手続き不要です。)

首都圏模試ご利用
の流れはこちら



マイページログイン
のお申込みはこちら



なんのための中学入試？

人生に、教育に、受験に
ウェルビーイングを

首都圏
模試センター

▼実施要項

実施日	2023年11月19日(日)		情報 ▶学校会場(空席はこちら) 		
受験会場	学校 または 自宅 または 塾内(通塾生) *塾内受験(通塾生のみ)の有無はお通いの塾にご確認ください。 *学校会場詳細は受付開始の約1週間前に首都圏模試センターのホームページにて公開				
対象	小学6・5年生				
科目	適性検査A・B・C・D・E(各45分・100点満点)				
時間割 [学校会場受験]	入室	9:00~9:25	*6年生は志望校により2科か3科目受験です。 *5年生は全員2科目受験です。 ■2科目(AB・CD・CE受験の方) 終了時間 11:15 ■3科目(ABC・CDE受験の方) 終了時間 12:10 受験科目以外の問題・解答用紙と「myTYPE」(受験情報誌)配付後解散 【自宅受験・塾内受験の場合】 自宅受験は試験時間を厳守頂ければ時間割はお任せいたします。 塾内受験は塾により異なります。詳細はお通いの塾にご確認ください。		
	受験票回収	9:25~9:35			
	1時間目	9:35~10:20			
	2時間目	10:30~11:15			
	3時間目	11:25~12:10			
出題範囲	6年生	適性A	複数の文章を読み取る力や自分の意見を表現する力をみる問題(読解+作文440字)		
		適性B	図、資料を読み取る力、読み取った情報を考察し、課題を総合的に解決する力をみる問題(総合・算理社)		
		適性C	複数のデータを客観的に分析し、数的処理を通じて論理的に考察する力をみる問題(総合・算理)		
		適性D	資料や文章などを読み取る力や自分の意見を表現する力をみる問題(読解+作文350字、総合・社)		
		適性E	日常の経験や学習を通じて身につけたことを活用し、的確に判断する力や結論を導き出す力をみる問題(総合・生活)		
	5年生	適性A	複数の文章を読み取る力や自分の意見を表現する力をみる問題(読解+作文)		
適性B		図、資料を読み取る力、読み取った情報を考察し、課題を総合的に解決する力をみる問題(総合・算理社)			
受験料	[2・3科共通] 小6: 5,500円(税込) 小5: 4,950円(税込)				
受験会場	申込受付期間	問題一式 お届け日	解答解説 公開日	答案提出締切日	成績閲覧開始日
学校	10/11(水)~11/11(土)	—	11/19(日)	—	11/28(火)
自宅・塾内	10/11(水)~11/11(土) → 11/16(木)	—	11/21(火)	自宅	12/5(火)
	11/12(日)~11/14(火) → 11/17(金)			11/23(木祝) 23:59 受験生マイページから アップロード	

▼自宅受験の答案提出

受験生マイページの「小6第3回/小5第1回 適性検査型模試 答案アップロード」より、答案用紙を撮影した写真データをアップいただきます。答案提出の詳細は、問題一式と一緒にお届けする「答案提出の手順」、または下記URLの「自宅受験お問合せフォーム」にてご確認ください。

<https://syutoken-mosi.hp.peraichi.com/mosi-support>

▼自宅受験
お問合せフォーム



▼注意事項

- * 受付開始は開始日の12:30より 受付終了は終了日の23:59まで
- * 11/12(日)0:00~12:29は、システムメンテナンスのため申込みできません。
- * 自宅受験・塾内受験の問題一式のお届け日は、**受付期間により異なります**(上記申込みスケジュール参照)。
- * 学校会場受験の場合は、模試当日に受験教室で問題を配布します。
- * 解答解説公開時間は、会場により異なります。受験生マイページの「成績・解答解説」よりご確認ください。
「学校会場」⇒11/19(日)13:00~ 「自宅・塾内」⇒11/21(火)12:00~
- * **成績はweb閲覧のみ**。17:00より公開。答案用紙・解答解説・成績表の発送はございません。

▼よくある質問



▼よくある質問

<https://syutoken-mosi.force.com/faq/s/topiccatalog>