

# 共立女子第二中学校

## サイエンス入試

2019年度  
スタート!

2/4 月 14:00 ~

共立女子第二中学校では、平成31年度(2019年度)中学入試から新たに「サイエンス入試」を実施することになりました。  
詳細については裏面をご覧ください。

## サイエンスチャレンジ (模擬入試)

気軽に  
体験して  
みよう!

8/4 土 10:00 ~

サンプル問題によるサイエンス入試体験会です。具体的にどのように実施されるのか、体験しながら理解できます。

↑ ↓  
8月4日は、両方のイベントに続けてご参加いただけます。  
飲食が可能な待機室もご用意します。



小学生のための

## 夏休み理科実験教室

8/4 土 14:00 ~ 16:00

夏休みの思い出に、自由研究のテーマとしても使える実験教室で楽しみましょう!  
詳細・お申込みについては、学校の公式ホームページをご覧ください。  
お問い合わせ 042-661-9952

【実験1】

-196℃の世界を  
体験しよう!

【実験2】

紙オムツで  
驚きの  
吸水性実験!

共立女子第二中学校

検索

# 中学「サイエンス入試」を実施します！

共立女子第二中学校では、平成31年度（2019年度）中学入試から、新たに「サイエンス入試」を実施することになりました。以前より、従来型の学力試験（2科・4科型）だけでは測れない学力を持った受験生の受け入れを目指し、適性検査型入試や英語入試を導入してきましたが、今回は理科に特化した入試となります。

## ■ なぜ「サイエンス入試」なのか？

いろいろな教科がある中で理科に特化した入試が選ばれた理由は、共立女子第二中学校高等学校の教育環境にあります。本校はたいへん豊かな自然環境に恵まれており、天気の良い日は学年を問わず外に出て生きた自然を相手に授業を行っています。また広大な畑では一年を通じて野菜が育てられていて、生徒たちは苗植えから収穫までを体験しています。そして大学に家政学部を持つこともあり、4つの実験室や貴重な設備を有し、実験に重きをおく理科教育を行っています。そんな本校を、特に理科に興味のある受験生にぜひチャレンジしてもらいたいと思います。

## ■ サイエンス入試の具体的な流れ

サイエンス入試は以下のような流れで実施されます。「サイエンス入試」には正解があるわけではありません。実験や観察などを通してどんなことを考えたか、そしてそれを分かりやすく発表できたかが評価の基準となります。

### 1, 実験・観察など説明

試験官より、どのような実験・観察などを行うか説明があります。

### 2, 実験・観察など実施

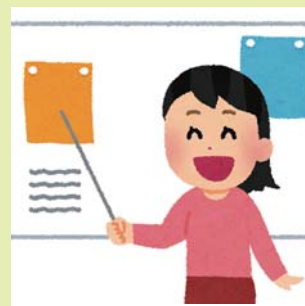
説明のとおりそれぞれ実験や観察を行います。

### 3, 結果・まとめ

分かったこと、考えたことなどをレポートにまとめます。

### 4, 発表

まとめたレポートを発表します。



※ 今後の詳細は公式ホームページでお知らせしていきます。動画も掲載します。最新の情報をご確認ください。

## サイエンスチャレンジ（模擬入試）

8/4 (土) 10:00 ~

サンプル問題によるサイエンス入試体験会です。具体的にどのように実施されるのか、体験しながら理解できます。

### ■ 当日の流れ

- 10:00 開会 サイエンス入試の概要説明
- 10:30 入試体験（解説付き）
- 12:00 閉会

## 理科実験教室

8/4 (土) 14:00 ~

夏休みの思い出に、自由研究のテーマとしても使える実験教室で楽しみましょう！

### ■ 当日の流れ

- 14:00 実験1  $-196^{\circ}\text{C}$ の世界を楽しもう！
- 15:00 実験2 紙オムツで驚きの吸水性実験！
- 16:00 終了

### 共通の ご案内

- お申込み ホームページのお申込みフォームに必要事項をご記入の上送信してください。両方のイベントに参加ご希望の方は、お手数をおかけしますが、両イベントにそれぞれお申込みください。
  - お申込みしめくり 準備の都合のため、7月30日までにお申込みください。
  - アクセス 無料のスクールバスをご利用ください。バスダイヤ等はホームページでご確認ください。  
(八王子駅南口より約20分、高尾駅徒歩5分の学園バスターミナルより約10分)  
自家用車でもご来校いただけます。キャンパス内駐車場をご利用ください。
- ※ 午前午後の両イベントに参加される方の、飲食可能な待機室を設置します。ただし屋食等はご持参ください。  
※ 入試相談ブースを設置します。