

2022年度 スタート模試 塾用実施要項



模試の出題は従来通り教科学力を計る基礎力テストと、教科横断型の思考力テストの2科目になります。基礎力テストは小学校の学習指導要領に基づき、国語と算数の問題を出題します。また、思考力テストは小学校の指導要領に基づき、適性検査型の出題形式になります。

集客ツールとして模試をご利用いただくため協賛塾内実施となります。首都圏模試会場はありません。(自宅受験も可) 弊社ホームページで告知をサポートさせていただきます。また受験生全員に冊子『こんなに変わる！日本の教育と入試』を配布いたします。

対象：小学3～5年生のこれから中学受験を考える方や通塾生の力試しとして

実施日 小3・4・5 6/18・19 (土) (日) 12/10・11 (土) (日) **協賛塾内にて実施**
※自宅受験も可。首都圏模試会場はありません。

受験料 (3学年共通) 2,750円(税込)

科目 / 出題内容

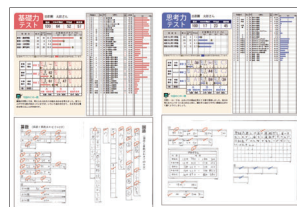
科目1	基礎力テスト (国語・算数)	国語と算数の基礎的な問題を用意 (該当学年の小学校での学習範囲内から出題) 国語: 漢字や語句の読み・書き等、文章読解の問題等 算数: 計算・一行題、数や図形に関する問題等 (※国語と算数の基礎的な問題を40分で取り組みます。)
科目2	思考力テスト (総合型・適性検査型)	知識の有無ではなく、 受験生の思考力や表現力を問う問題を用意 1. 資料を読み取ったり、論理的に思考したりする問題 2. 理解したことや、自分で考えたことなどを表現する記述の問題

試験時間 ※時間割はお任せいたします

科目	試験時間
入室	
受験票回収・説明	①基礎力テスト 40分
基礎力テスト(国・算)	②思考力テスト 40分
思考力テスト(総合型・適性検査型)	

成績表 ※外部生は塾から受験生へ紙の成績を返却

外部生は紙での成績表を塾にお送りいたします。(塾生はweb閲覧のみ。紙の成績表の送付はございません)
テスト結果では、問題の単元・領域別の得点や、思考力・判断力・表現力などの観点別の得点が表示され、受験生にどのような力があるのかを確認することが出来ます。



公開会場では「オンライン面談」の予約、宣伝動画を受付!

塾紹介動画やHPのURLをお知らせいただければ当社HPでご案内させていただきます。(登録料あり) 送り先は kikaku@syutoken-mosi.co.jp まで

お問合せ 模試の申込み全般について ⇒ 運営部 unei@syutoken-mosi.co.jp
成績や採点について ⇒ 教務部 kyomu@syutoken-mosi.co.jp
請求について ⇒ 経理部 acc@syutoken-mosi.co.jp
塾紹介動画について ⇒ 営業部 kikaku@syutoken-mosi.co.jp

● 申込みの流れ

1 塾参加登録	6月実施→4/1(金)～ 12月実施→9/29(木)～ 模試の都度、塾マイページ内で参加設定を行います。			
公開	当社HPに実施会場塾として掲載します (登録料・必要) 外部の方の申込みが入る可能性があります。 外部申込みの方の詳細情報は塾マイページでご確認ください。			
非公開	当社HPでの掲載はありません (登録料・不要) 外部の方は申込み不可。			
2 申込みパンフレット	パンフレットの発送はございません。塾マイページからダウンロードできます。			
3 模試の申込み	6月実施→4/14(木)12時半～ 12月実施→10/12(水)12時半～ 受験生マイページから保護者が申込み。			
4 受験料のお支払い	個人申込み 塾生個別決済	受験料は受験生マイページから保護者が当社へお支払い。		
	塾決済*	受験生マイページから「申込完了通知書」を印刷して受験料は塾にお支払い。		
5 受験票印刷	問題一式に同封しますので、受験票の印刷は不要です。			
6 問題一式お届け日	6月実施→6/15(水) 12月実施→12/7(水) [塾内受験] → 塾に問題一式お届け [自宅受験] → 受験生宅に問題一式お届け 送付物に間違いがないか至急ご確認ください。(直前に不備が判明すると、予定通りに実施できなくなる場合があります)			
【重要】(公開会場) 外部生の方への対応	塾マイページで事前にご確認頂き、試験日時等の連絡をお願いします。 また成績表の返却は塾からになりますので受け渡し方法も事前に受験生とご相談ください。			
7 解答解説	6月実施→6/21(火)12時～ 12月実施→12/13(火)12時～ ホームページに掲載。			
8 答案返送	塾内受験	6月実施→6/23(木) 12月実施→12/15(木) 当社必着。 返却送付状と一緒に受験票・答案を送付ください。また欠席・キャンセル等で問題用紙に余剰が発生した場合は答案と一緒にご返送ください。 (問題返送がなく、答案の返却もない場合は問題購入扱いとなります。) 送料無料。問題一式に同封の返送用封筒orレターパックライトor着払伝票をご利用ください。		
	自宅受験	スマートフォンを使用して答案用紙を写真に撮ったものをオンラインでアップいただくシステムを使用します。郵送での答案返却はございません。		
9 成績閲覧・成績表到着		6月実施 12月実施	※ 外部生のみ紙の成績表が塾へ届きます。 返却方法は事前に受験生と相談してください。	
	塾生 外部生・面談なし	7/1(金)		12/23(金)
	外部生・面談あり	7/5(火)		12/27(火)
10 請求について 4の塾決済*のみ	Web請求書 (詳細は塾用実施要項P.15参照) にてご確認ください。 (外部生の方の受験料は請求に含まれません)			

● 請求について

小3・4・5 中学受験 スタート模試 (消費税10%)	受験料	請求額		(*2) 公開会場登録料 (消費税込)		(*3) 塾面談・登録料 (消費税込)	
		請求書払い(振込・自動振替)	1名につき 登録料 (申込がなくても請求)	1法人(請求先)につき・1会場あたりの単価	①～③のセット料金となります。	①オンライン面談予約URL掲載登録料 1教室につき1件	②塾紹介動画掲載1本 本部一括は3本まで可
公開なし	2,750	2,200	なし	1-9会場	9,900	1教室	2,200
公開あり	2,750	2,200	(*2)(*3)	10-29会場	7,700	本部一括(1法人)	11,000
欠席問題	×	1部につき 550		30-49会場	5,500		
				50-69会場	3,300		
				70会場-	1,100		

* 送付費はかかりません

* 6教室以上の登録ならば本部一括登録がおすすめです。

《ご注意》

塾マイページの参加登録時に、「参加・不参加」⇒「外部生」欄の「面談受付」「塾内受験」にチェックを入れた場合、「公開会場登録料」「塾面談・登録料」の請求が発生致します。
内部生(「参加・不参加」⇒「塾生」欄)のみ設定の場合は登録料はありません。



ここにチェックを入れた場合
登録料の請求が発生致します。