

2023年度 スタート模試 塾用実施要項



模試の出題は従来通り教科学力を計る基礎力テストと、教科横断型の思考力テストの2科目になります。基礎力テストは小学校の学習指導要領に基づき、国語と算数の問題を出題します。また、思考力テストは小学校の学習指導要領に基づき、適性検査型の出題形式になります。

集客ツールとして模試をご利用いただくため協賛塾内実施となります。学校会場はありません。(自宅受験も可)弊社ホームページで告知をサポートさせていただきます。また受験生全員に冊子『こんなに変わる！日本の教育と入試』を配布いたします。

対象：小学3～5年生のこれから中学受験を考える方や通塾生の力試しとして

● 実施日

小3・4・5	6/17(土)・18(日)	12/9(土)・10(日)
--------	---------------	---------------

協賛塾内にて実施
※自宅受験も可。学校会場はありません。

● 受験料 (3学年共通) **2,750円(税込)**

● 科目 / 出題内容

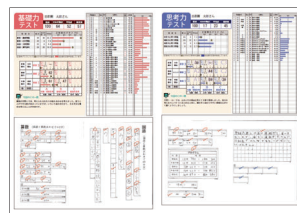
科目1	基礎力テスト (国語・算数)	国語と算数の基礎的な問題を用意 (該当学年の小学校での学習範囲内から出題) 国語：漢字や語句の読み・書き等、文章読解の問題等 算数：計算・一行題、数や図形に関する問題等 (※国語と算数の基礎的な問題を40分で取り組みます。)
科目2	思考力テスト (総合型・適性検査型)	知識の有無ではなく、 受験生の思考力や表現力を問う問題を用意 1. 資料を読み取ったり、論理的に思考したりする問題 2. 理解したことや、自分で考えたことなどを表現する記述の問題

● 試験時間 ※時間割はお任せいたします

科目	試験時間
入室	
受験票回収・説明	①基礎力テスト 40分
基礎力テスト(国・算)	②思考力テスト 40分
思考力テスト(総合型・適性検査型)	

● 成績表 ※外部生は塾から受験生へ紙の成績を返却

外部生は紙での成績表を塾にお送りいたします。(塾生はweb閲覧のみ。紙の成績表の送付はございません)
テスト結果では、問題の単元・領域別の得点や、思考力・判断力・表現力などの観点別の得点が表示され、受験生にどのような力があるのかを確認することが出来ます。



● お問い合わせ

首都圏模試センターホームページのフォームよりお問い合わせください。
<https://www.syutoken-mosi.co.jp/inquiry/>



● 申込みの流れ

1 塾参加登録	6月実施→3/31(金)～ 12月実施→8/31(木)～ 模試の都度、塾マイページ内で参加設定を行います。		
公開 (外部生受け入れ)	当社HPに実施会場塾として掲載します。(登録料・必要) 外部の方の申込みが入る可能性があります。 外部申込みの方の詳細情報は塾マイページでご確認ください。		
非公開 (自塾生のみ)	当社HPでの掲載はありません。(登録料・不要) 外部の方は申込み不可。		
2 申込みパンフレット	パンフレットの発送はございません。塾マイページからダウンロードできます。		
3 模試の申込み	6月実施→4/13(木)12時半～ 12月実施→9/15(金)12時半～ 受験生マイページから保護者が申込み。		
4 受験料のお支払い	個人申込み 塾生個別決済	受験料は受験生マイページから保護者が当社へお支払い。(外部生はこちらに該当します。)	
	塾決済*	受験生マイページから「申込完了通知書」を印刷して受験料は塾にお支払い。	
5 受験票	[塾内受験]→問題一式と同封 [自宅受験]→答案をアップロードするため受験票の同封なし		
6 問題一式お届け日	6月実施→6/14(水) 12月実施→12/6(水) [塾内受験]→塾に問題一式お届け [自宅受験]→受験生宅に問題一式お届け 送付物に間違いがないか至急ご確認ください。(直前に不備が判明すると、予定通りに実施できなくなる場合があります)		
【重要】(公開会場)外部生の方への対応	塾マイページで事前にご確認頂き、保護者へ試験日時等の連絡をお願いします。 また成績表の返却は塾からになりますので、受け渡し方法も事前に受験生とご相談ください。		
7 解答解説	6月実施→6/20(火)12時～ 12月実施→12/12(火)12時～ ホームページに掲載。		
8 答案返送	塾内受験	6月実施→6/23(金) 12月実施→12/15(金) 当社必着。 返却送付状と一緒に受験票・答案を送付ください。また欠席・キャンセル等で問題用紙に余剰が発生した場合は答案と一緒にご返送ください。 (問題返送がなく、答案の返却もない場合は、問題購入扱いとなります。) 送料無料。問題一式と同封の返送用封筒orレターパックライトor着払伝票をご利用ください。	
	自宅受験	スマートフォンを使用して答案用紙を写真に撮ったものをオンラインでアップいただくシステムを使用します。郵送での答案返却はございません。	
9 成績閲覧・成績表到着	塾生 外部生・面談なし	6月実施 6/30(金) 12月実施 12/22(金)	※ 外部生のみ紙の成績表が塾へ届きます。 返却方法は事前に受験生と相談してください。
	外部生・面談あり	7/4(火) 12/26(火)	
10 請求について 4の塾決済*のみ	Web請求書(詳細は塾用実施要項P.15参照)にてご確認ください。 (外部生は個人決済の為、受験料の請求はありません)		

● 請求について

小3・4・5 中学受験 スタート模試 (消費税10%)	受験料	請求額	
		請求書払い(振込・自動振替)	登録料 (申込みがなくても請求)
公開なし	2,750	2,200	なし
公開あり	2,750	2,200	(*) (*3)
欠席問題	×	1部につき 550	

(*2) 公開会場登録料(消費税込)
1法人(請求先)につき1会場あたりの単価

1-9会場	9,900
10-29会場	7,700
30-49会場	5,500
50-69会場	3,300
70会場-	1,100

(*3) 塾面談・登録料(消費税込)
①～③のセット料金となります。

①オンライン面談予約URL掲載登録料 1教室につき1件	
②塾紹介動画掲載1本 本部一括は3本まで可	
③問題一式(小3・4・5各1部)	
登録料	1教室 2,200
本部一括(1法人)	11,000

* 送付費はかかりません

《ご注意》

塾マイページの参加登録時に、「参加・不参加」⇒「外部生」欄の「面談受付」「塾内受験」にチェックを入れた場合、「公開会場登録料」「塾面談・登録料」の請求が発生いたします。
内部生(「参加・不参加」⇒「塾生」欄)のみ設定の場合は登録料はありません。

